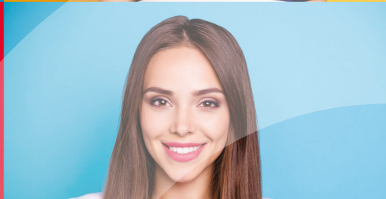
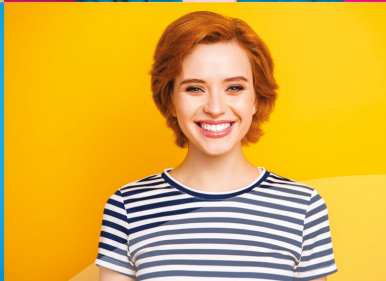




**Université
Gustave
Eiffel**



**Pas besoin d'être étudiante ou étudiant
pour aller à l'université !**

Université à tout âge

Conférences (2020/2021)

univ-gustave-eiffel.fr



Venez combler votre soif de connaissances et d'échanges en participant à des cycles de conférences qui abordent différentes thématiques.

Les conférences Université à Tout Âge sont accessibles gratuitement, à tous, sans condition d'âge ou de niveau d'études. Celles-ci ne donnent droit à aucun diplôme et ne préparent à aucun examen.

Les places sont limitées et l'inscription est obligatoire, au plus tard avant 12h le vendredi précédant la conférence, sur :

www.univ-eiffel.fr/uta

Les inscriptions sont également possibles par mail :

conferences.uta@univ-eiffel.fr

Ou par téléphone au :

01 60 95 70 32

(uniquement pour les personnes ne disposant pas de connexion internet)

Lieu et horaires des conférences

Université Gustave Eiffel

Campus de Marne-la-Vallée

Bibliothèque Georges Perec • Auditorium • rue des Frères Lumière
77420 Champs-sur-Marne

Les samedis de 13h45 à 16h (programme ci-après)

Une sélection de documents sera en libre consultation à l'accueil de la BU.

Les conférences vous sont proposées par l'Université Gustave Eiffel et sont dispensées par des enseignants-chercheurs et enseignantes-chercheuses de l'Université Gustave Eiffel.

PORT DU MASQUE OBLIGATOIRE - LES DISTANCIATIONS SANITAIRES EN VIGEUR SERONT APPLIQUÉES LE JOUR DE LA CONFÉRENCE.

Dates		Sujets	Conférencier-e-s
Hors d'Europe			
NOV. 2020	sam. 7	<i>Le Japon et les étrangers XVI-XVII^e siècle</i>	Pascale GIRARD
	sam. 14	<i>Le mythe de la démocratie raciale au Brésil</i>	Maud CHIRIO
	sam. 21	<i>Du Nouveau Monde à l'Amérique latine : individuation d'une aire de civilisation</i>	Georges LOMNÉ
Femmes, genre			
NOV. 2020	sam. 28	<i>Comment on « fait l'amour » au village : fréquentation, mariage et sexualité dans la France d'Ancien Régime</i>	Diane ROUSSEL
DÉC. 2020	sam. 5	<i>Les luttes de femmes et femmes en luttes (XIX^e-XX^e siècle)</i>	Mathilde LARRÈRE
	sam. 12	<i>L'effet du genre et des stéréotypes de sexe sur les comportements de mobilité</i>	Marie-Axelle GRANIE
Environnement			
JANV. 2021	sam. 9	<i>Le défi de la transition et les besoins en matériaux nouveaux</i>	Yves FUCHS
	sam. 16	<i>Dépollution de l'air et de l'eau par effet photocatalytique des nanomatériaux</i>	Yamin LEPRINCE
Représentations, images, design			
JANV. 2021	sam. 23	<i>Être photographe au XIX^e siècle</i>	Margaret CALVARIN
	sam. 30	<i>Exister dans un monde virtuel à travers un avatar : jeux vidéo, réalité virtuelle, univers persistants</i>	Etienne-Armand AMATO
FÉVR. 2021	sam. 6	<i>Le design universel</i>	Bachir KERROUMI
Questions d'actualité			
MARS 2021	sam. 13	<i>Les bienfaits de l'écriture</i>	Hélène BAH
	sam. 20	<i>Le développement de la télémédecine française au prisme de la sociologie du travail</i>	Alexandre MATHIEU-FRITZ
	sam. 27	<i>Justice, comme clé de voûte du Vivre ensemble</i>	Yvan MARTIN
AVRIL 2021	sam. 3	<i>La fatigue</i>	Eric FIAT
	sam. 10	<i>Gestion des EHPAD- les leçons tirées de la crise sanitaire</i>	Ingrid FASSHAUER
Services et industrie			
MAI 2021	sam. 22	<i>Auguste Detoef, premier patron d'Alstom</i>	Cédric POIVRET
	sam. 29	<i>Comprendre les caractéristiques des services à travers deux nouvelles littéraires</i>	Marianne ABRAMOVICI

Bibliothèque Georges Perec

Auditorium

rue des Frères Lumière

77420 Champs-sur-Marne

